



Caméra IP Hémisphérique 6.1 MP

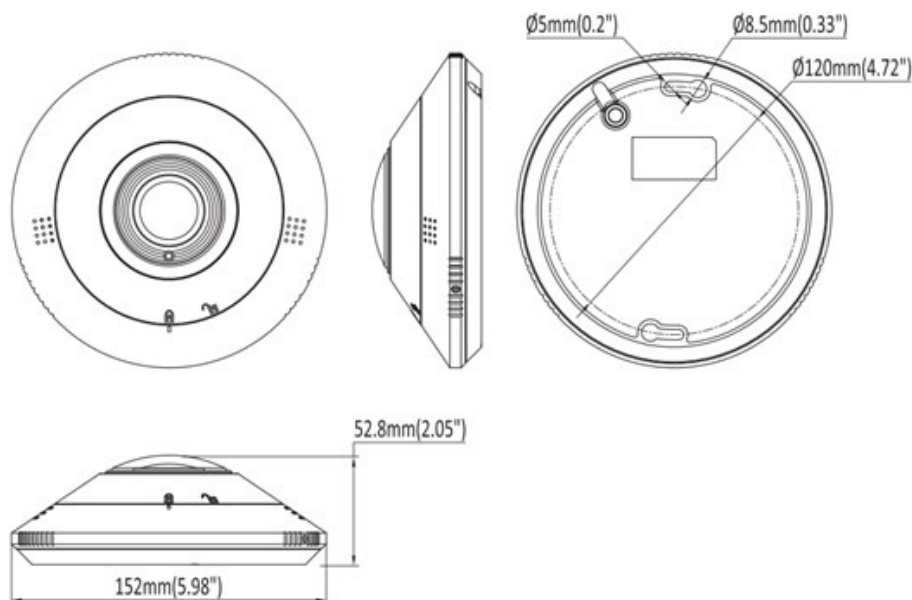
- Imagerie haute résolution 6MP
- Compression avancée H.265+
- IP67 : Résistante à l'eau et la poussière
- Modes de déformation multiples
- Microphone et haut-parleur intégrés pour l'audio en direct



En Bref

Cette caméra 6MP offre une imagerie haute résolution avec une compression avancée H.265+, garantissant un stockage efficace sans sacrifier la qualité. Conçue pour résister à des conditions difficiles avec sa résistance à l'eau et à la poussière certifiée IP67, elle dispose de plusieurs modes de déformation et comprend un microphone et un haut-parleur intégrés pour une communication audio en direct.

Dimensions



*Design et spécifications sont sujets aux changements sans préavis.

Fiche Technique

Caméra : LGNXDO6IRHEM				
Capteur d'image		Capteur CMOS à balayage progressif de 1/2.5"		
Illumination minimale		Couleur: 0.008 Lux, 0 Lux avec lumière		
Distance d'illumination		20m / 65.62ft (Lumière IR)		
Fonctionnalités intégrées		Microphone intégré, Haut-Parleur intégré bouton de réinitialisation intégré, éclairage intelligent		
Fonctionnalités externes		DC12V ± 25%		
Objectif				
Longueur focale		1.68mm		
Ouverture		F2.0		
Champ de vision		1.68mm @ F2.0, Horizontal : 180°, Vertical : 180°		
Monture de l'objectif		M12		
DORI 1.68mm	Détecter	Observer	Reconnaître	Identifier
	33m	13m	6.5m	3.3m
Image de la Caméra				
Résolution maximale		2560 X 2560		
Flux Principal	Hémisphérique	50HZ: 25fps (2560 x 2560, 1920 x 1920) 60HZ: 30fps (2560 x 2560, 1920 x 1920)		
	Panoramique	50HZ: 15fps (1920 x 1080, 1280 x 720) 60HZ: 15fps (1920 x 1080, 1280 x 720)		
	4 PTZ	50HZ: 15pfs (1024 x 768) 60HZ: 15pfs (1024 x 768)		
	Fisheye + Pan-oramic + 3 PTZ	50HZ: 25fps (1920 x 1920) + 15fps (1920 x 1080) + 15fps (1024 x 768) *3 60HZ: 30fps (1920 x 1920) + 15fps (1920 x 1080) + 15fps (1024 x 768) *3		
	Fisheye + 4 PTZ	50HZ: 25fps (1920 x 1920) + 15fps (1024 x 768) *4 60HZ: 30fps (1920 x 1920) + 15fps (1024 x 768) *4		
	Panoramic + 4 PTZ	50HZ: 15fps (1920 x 1080, 1280 x 720) + 15fps (1024 x 768) *4 60HZ: 15fps (1920 x 1080, 1280 x 720) + 15fps (1024 x 768) *4		
Sous-Flux	Hémisphérique	50HZ: 25fps (960 x 960, 480 x 480) 60HZ: 30fps (960 x 960, 480 x 480)		
	Panoramique	50HZ: 15fps (704 x 576, 352 x 288) 60HZ: 15fps (704 x 480, 352 x 240)		
	4 PTZ	50HZ: 15pfs (640 x 480) 60HZ: 15pfs (640 x 480)		
	Fisheye + Pan-oramic + 3 PTZ	50HZ: 25fps (960 x 960, 480 x 480) + 15fps (704 x 576) + 15fps (640 x 480) *3 60HZ: 30fps (960 x 960, 480 x 480) + 15fps (704 x 480) + 15fps (640 x 480) *3		
	Fisheye + 4 PTZ	50HZ: 15fps (960 x 960, 480 x 480) + 15fps (640 x 480) *4 60HZ: 15fps (960 x 960, 480 x 480) + 15fps (640 x 480) *4		
	Panoramic + 4 PTZ	50HZ: 15fps (704 x 576 , 352 x 288) + 15fps (640 x 480) *4 60HZ: 15fps (704 x 480 , 352 x 240) + 15fps (640 x 480) *4		
Réglage d'image		Luminosité / Contraste / Saturation / Teinte / Netteté		
Temps d'obturation		Auto/Manuel, 1/3 ~ 1/100000s		

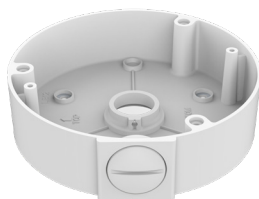
*Design et spécifications sont sujets aux changements sans préavis.

Fiche Technique

Jour/Nuit	Filtre de coupure IR
Plage Dynamique Étendue	DWDR
Réduction des bruits numérique	3D DNR
Caractéristiques d'image	Compensation de contre-jour (BLC), compensation des hautes lumières (HLC), région d'intérêt (ROI), rotation, désembuage
Compression	
Compression Vidéo	H.265 + / H.265/ H.264 +/ H.264/ MJPEG
Code de Profil H.265	Profil Principal
Code de Profil H.264	Profil de base / Profil principal / Profil élevé
Débit Binaire Vidéo	11 Kbps ~ 10 Mbps
Compressin Audio	G.711A, G.711U
Débit Binaire Audio	64 Kbps
Caractéristiques Intelligentes	
Événement de base	Détection de mouvement, Masquage/abri vidéo
Événement intelligents	Détection de mouvement intelligente, Franchissement de ligne, Détection d'intrusion, Entrée et sortie de zone
Réseau	
Storage réseau	NAS (NFS, SMB/CIFS), ANR
Protocoles	TCP/IP, ICMP, HTTP, HTTPS, FTP, DHCP, DNS, DDNS, RTP, RTSP, RTCP, NTP, IGMP, UPnP, SMTP, UPnP-TM, P2P
Compatibilité de système	Onvif (Profile S, Profile G, T), SDK
Securité	Protection par mot de passe, mots de passe complexes, cryptage HTTPS, filtrage des adresses IP, authentification de base et par hachage pour HTTP/HTTPS, TLS 1.1/1.2, WSSE et authentification par hachage pour Open Network Video Interface
Utilisateur	Maximum 40 utilisateurs
Navigateur Web	Vue en direct branché : IE 10, IE 11 Service Locaux: Chrome 57.0+, Firefox 52.0+
Surveillance mobile	iOS, Android
Matériel	
Interface de communication	1 port Ethernet RJ45 10M/100M autoadaptatif
Storage	Jusqu'à 256GB
Conforme à la NDAA	Complètement
Général	
Conditions fonctionnelles	-40°C ~ 60°C (-40°F ~ 140°F) Humidité 95% ou moins (sans condensation)
Alimentation	DC12V ± 25% / PoE (802.3 af)
Consommation énergétique	Moins de 9W
Niveau de protection	IP67
Matériel	Métal
Dimensions	Φ 152 × 53 mm (Φ 5.98" × 2.08")
Poids	1.59lb / 724g

*Design et specifications sont sujets aux changements sans préavis.

Vous pourriez avoir besoin



XLGNXLB12D

Boîte de jonction pour LGNXDO6IRHEM
Φ170mm × 135.8mm × 43.7mm

*Design et specifications sont sujets aux changements sans préavis.